

Fräser - Komplettgerät
Ständer feste Höhe 700 mm ohne Fräskopf

Typ: abe 3600.037.15C
Bestell-Nr.: F-3600.037.15C

Fräsergrundkörper:
Getriebe mit Höhenausgleich und Getriebemotor ohne Fräskopf; ohne Pneumatik ohne Spanausblaseeinrichtung

Typ: abe 3600.K001.0001C
Bestell-Nr.: 8160010001C

Grundständer

Typ: (Standart; RAL 9002) feste Höhe 700 mm
Bestell-Nr.: 89040590101200
höhenverstellbar bis 1000 mm
Bestell-Nr.: 89040590000700

Fräskopf-Bajonettverschluß mit Schneidplatte
Einschneidsystem

Typ: 2716.106.00
Bestell-Nr.: 830271610600

Fräskopf-Bajonettverschluß mit Schneidplatten
Zweischneidsystem

Typ: 4716.106.00
Bestell-Nr.: 830471610600

Fräskopf-Bajonettverschluß AIR-LESS-Schneidsystem

Typ: 1416.106.00
Bestell-Nr.: 830141610600

UNI-Kopf-Schraubverschluß LC - UNI - Schneidsystem (EURO-Patentchutz !)

Typ: 3616.106.00
Bestell-Nr.: 835361610600

Fräser für Schwenksysteme:
Getriebe mit Höhenausgleich ohne Pneumatikventil, ohne Fräskopf mit Spanausblasrohr

Typ: abe 3600.037.16C
Bestell-Nr.: F-3600.037.16C

Elektrik
Schaltkasten mit Initiator kabel für Fräser

Typ: NSB-3000-038.3
Bestell-Nr.: 8653383
Motorstartermodul:
Bestell-Nr.: 86090000000700 (400 V ; 2MB Speicher)

Grundständer

Typ: (Standart; RAL 9002) feste Höhe 700 mm
Bestell-Nr.: 89040590101200
höhenverstellbar bis 1000 mm
Bestell-Nr.: 89040590000700

Pneumatikventil für Spanausblaseung (mit Anschlußleitung)

TYP: PV-3000-036.05
Bestell-Nr.: 87033605

Vertikalwinkel für vertikale Aufbautagen V2

Farbe: schwarz
Bestell-Nr.: 89040000010012

LEISTUNGSDATEN / ANSCHLUSSWERTE

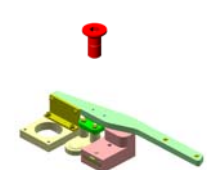
Betriebsspannung	3 ~ 400 V	3 ~ 415 V	3 ~ 460 V	3 ~ 480 V
Frequenz	50 Hz	50 Hz	60 Hz	60 Hz
Nennstrom	2,0 A	1,95 A	1,74 A	1,68 A
Leistung	0,7 kW - S3 - 5%			
Fräserdrehzahl (lastfrei) Variante C	301 U/min	301 U/min	362 U/min	362 U/min
cos phi	0,82			
Steuerspannung	24 V DC			
Druckluftanschluß	4 - 6 bar (ölfrei)			
Luftverbrauch beim Späneausblasen	ca.: 400 l/min			
Energieverbrauch Kappenfräser	ca.: 0,3 Wh (bei 1,5 kN Belastung und einer Fräszeit von t = 1,5 Sekunden)			

FRÄSPARAMETER (Richtwerte) LC-UNI-Schneidparameter

Min. Elektrodenkraft	1,0 kN	1,6 kN
Empfohlene Elektrodenkraft	1,2 kN (max. 1,5 kN)	1,8 kN (max. 2 kN)
Fräszeit Startfräsen	2 * 1,5 sec.	2 x 1,5 Sekunden
Fräszeit normales Fräsen	0,8 - 1,5 sec	2-4 Sekunden

ZUSATZAUSSTATTUNGEN / OPTIONEN*

spezieller Farbwunsch	<input type="checkbox"/> B.-Nr.
spezielle Pneumatik	<input type="checkbox"/> B.-Nr.
Bef.-Schraube f. LC-UNI-Kopf	<input type="checkbox"/> B.-Nr. 310000030085
Sensoreinheit kpl.	<input type="checkbox"/> B.-Nr. 8605106
Stromsensor	<input type="checkbox"/> B.-Nr.
Optosensor mit Schutz	<input type="checkbox"/> B.-Nr. 8053600001006
Kraftsensor	<input type="checkbox"/> B.-Nr.



ANTRIEBSVARIANTEN DREHZAHLEN

Variante C	386/301 U/min
Variante F	720/563 U/min